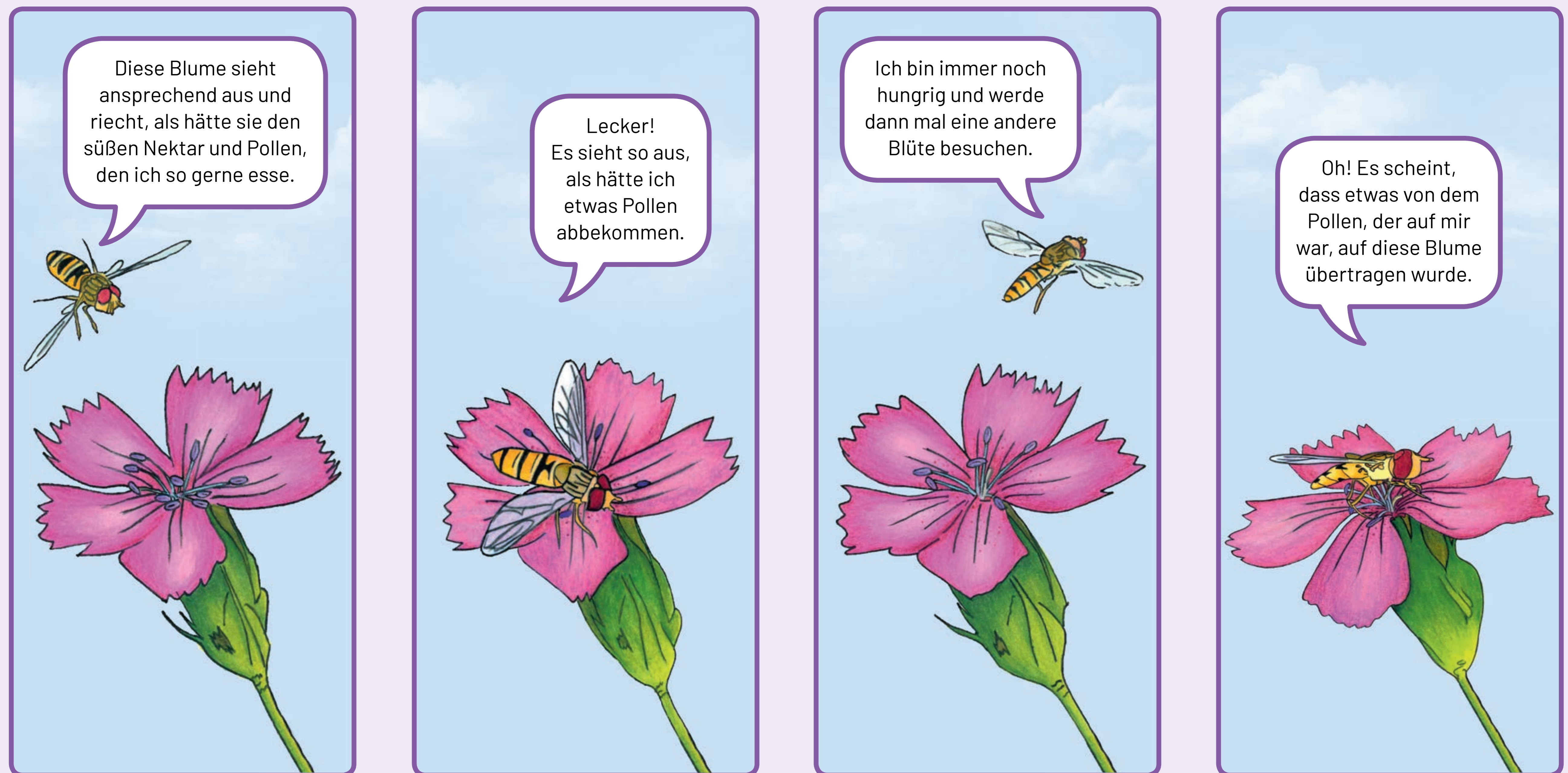


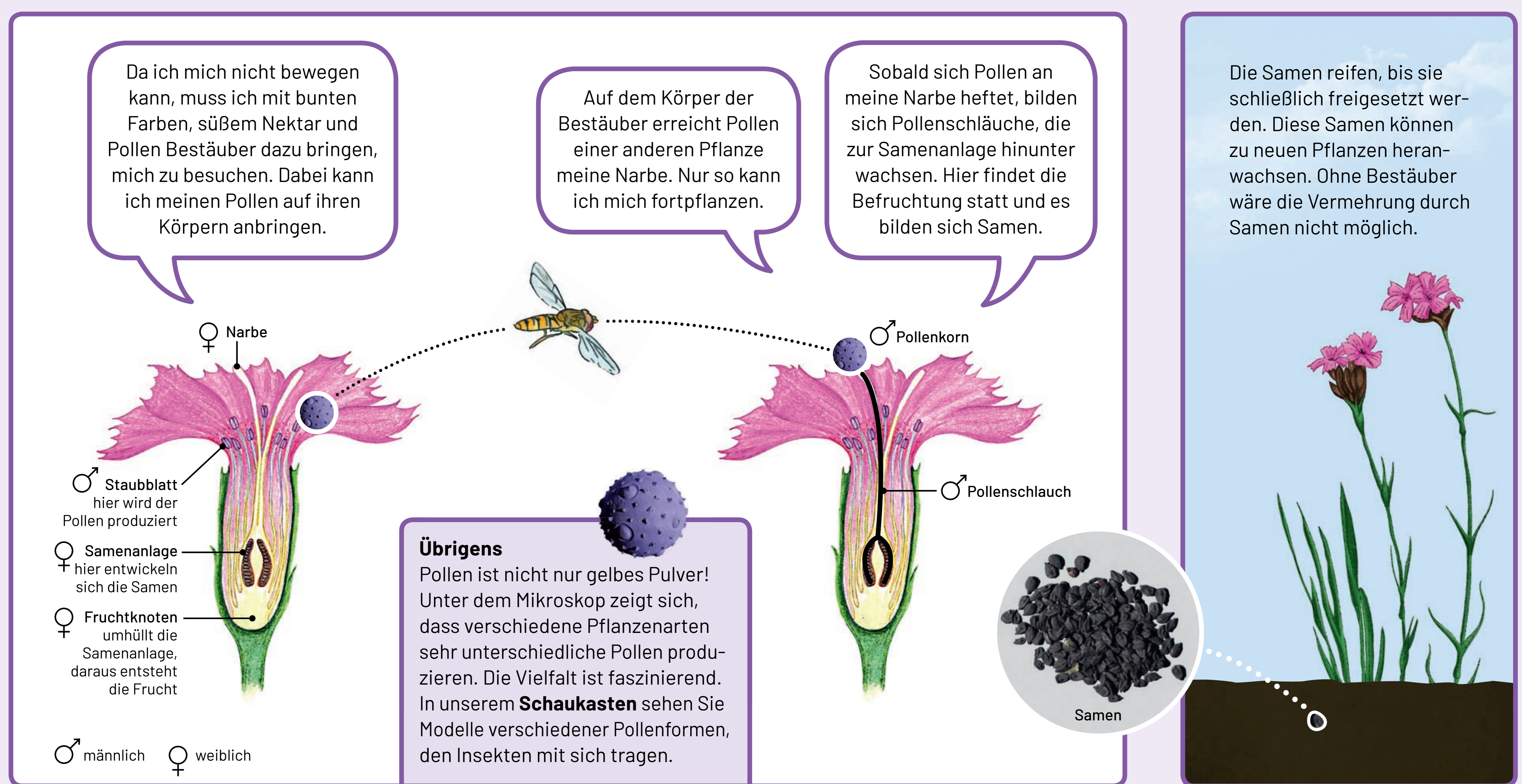
# Wie entstehen Beziehungen zwischen Pflanzen und ihren Blütenbesuchern?

Pflanzen und ihre Blütenbesucher haben eine besondere wechselseitige Beziehung. Obwohl sie voneinander abhängig sind, verfolgt doch jeder seine ganz eigenen Interessen. Unter den Blütenbesuchern sind Bestäuber diejenigen Tiere, die Pollen von Blüte zu Blüte tragen und die Befruchtung der jeweiligen Pflanzen sichern. In Europa sind Bienen, Hummeln, Schmetterlinge und Fliegen häufige Bestäuber.

## Die Perspektive der Bestäuber



## Die Perspektive der Pflanzen



Bildnachweis: Zeichnungen: S. Herbst und L. Zoller | Foto Pollen: D. Rakosy | Foto Samen: Stefan Jelfraer

